

Bulletin Hydrologique – Canton de Genève

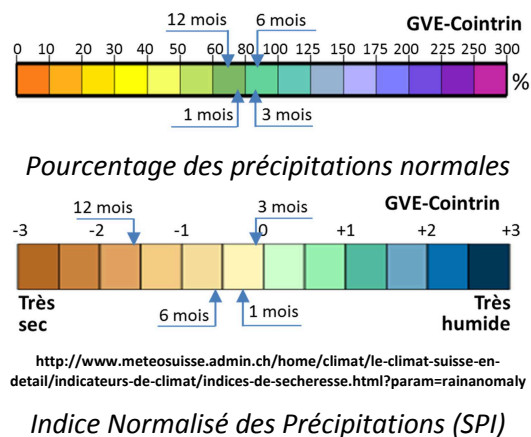
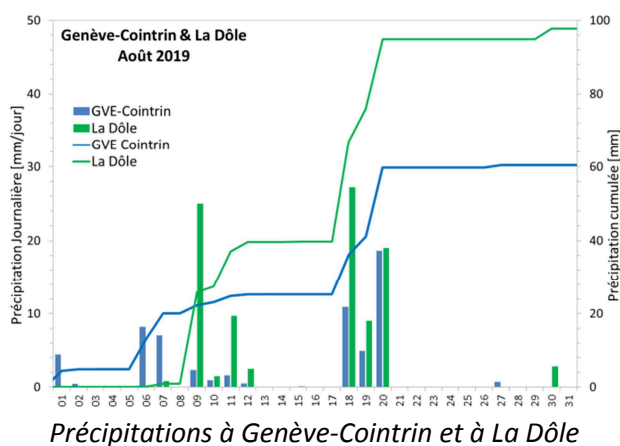
Août 2019

Synthèse

En août la pluviométrie a été autour de 75% de la norme. L'épisode du 18 au 20 août a amené plus de la moitié des précipitations du mois. Sur le réseau du SECOE on a ainsi enregistré de cumuls sur trois jours compris entre 36 et 52 mm. La réponse hydrologique à ces précipitations a été faible à modérée. En dehors des épisodes pluvieux les cours d'eau ont connu des périodes de récession notamment en milieu et en fin du mois. La Drize, Le Gobé et surtout L'Allondon ont connu de nouveau des périodes avec des débits inférieurs à Q347. A l'exception de L'Aire, les débits moyens mensuels ont été inférieurs aux normes.

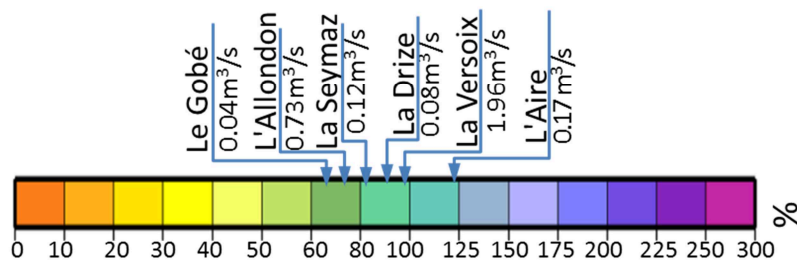
Précipitations

Le panneau de gauche de la figure ci-dessous présente les pluies journalières et les pluies cumulées sur le mois d'août. Le cumul mensuel représente 74% de la norme à Cointrin. Les indices des précipitations (panneau de droite) montrent des déficits pour toutes les durées d'accumulation, celui sur 12 mois étant important.



Débits Moyens Mensuels

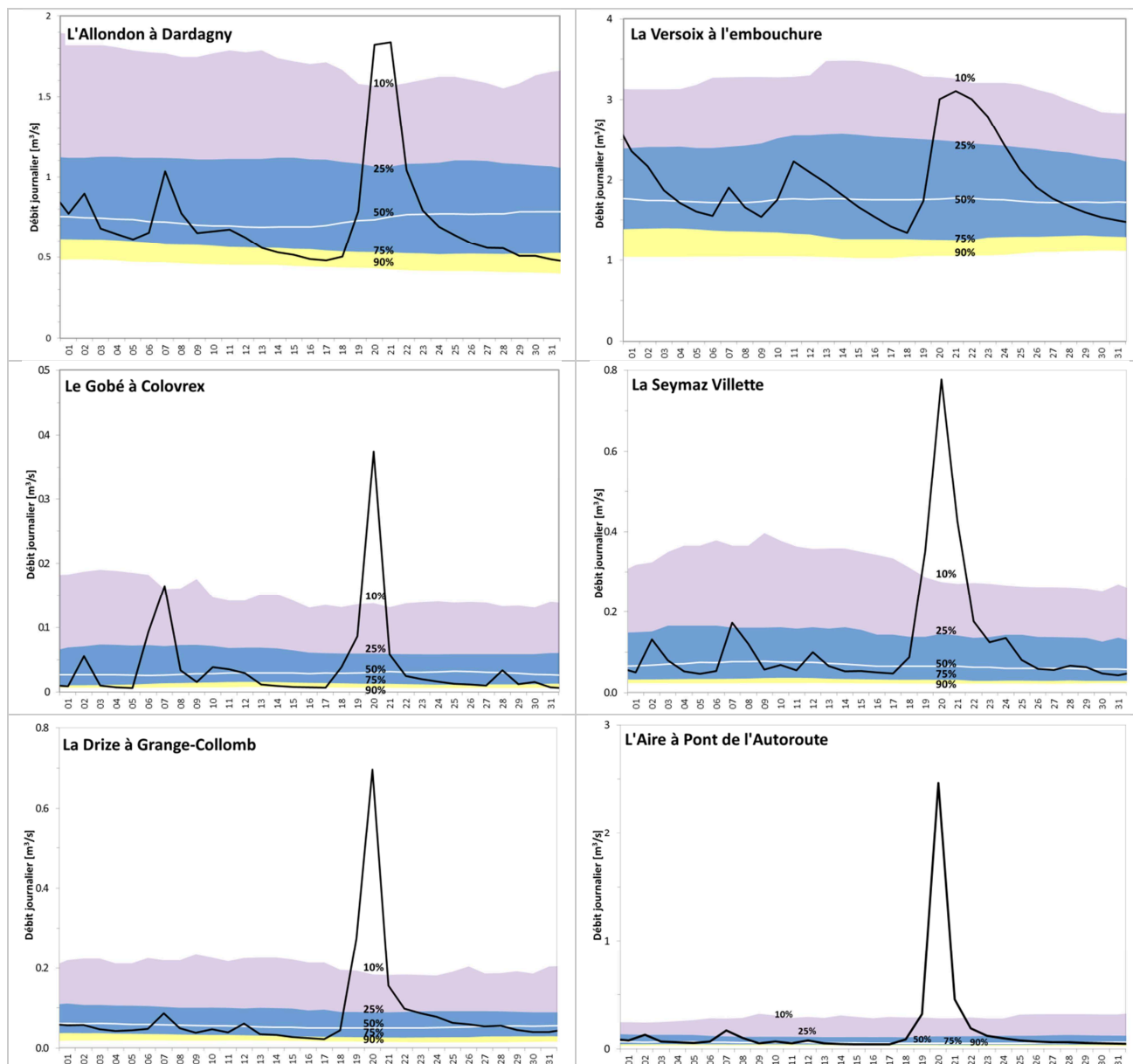
La Figure ci-dessous montre que la majorité des cours d'eau suivis ont eu des débits moyens mensuels inférieurs à la moyenne interannuelle, Le Gobé (66%) et L'Allondon (74%) en particulier. L'Aire (123%) a fait exception. Les débits mensuels de La Seymaz, de La Drize et de La Versoix ont été compris entre 80% et 100% de leurs moyennes mensuelles interannuelles respectives.



Débits moyens mensuels du mois d'août et comparaison aux moyennes mensuelles interannuelles

Débits journaliers

A part la crue du 18-20 août, les débits journaliers des cours d'eau se sont globalement maintenus dans la gamme médiane (c'est-à-dire entre les quantiles 25% et 75%). La réponse hydrologique l'épisode pluvieux du 18-20 août a été faible à modérée. Les cours d'eau ont connu des périodes de récession en milieu et à la fin du mois. Les débits de L'Allondon, du Gobé et de La Drize sont passés en dessous du débit caractéristique d'étiage Q347, alors que celui de L'Aire s'en est rapproché.



Débits moyens journaliers du mois d'août et comparaison aux quantiles (10%, 25%, 50%, 75% et 90%) de débit calculés sur une fenêtre mobile de 15 jours autour de la date